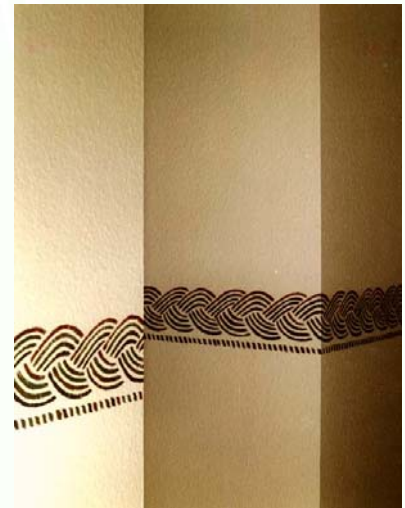


Peintures - Services
Matériels



Industrie - Bâtiment
Anticorrosion

PEINTURES MURALES D'INTERIEUR



Derivery



IMPRESSIONS

OPUS IMPRESSION

Impression / sous couche
Intérieur / Extérieur

Édition : nov-04

Référence : 801 0800 00

PRÉSENTATION :

Peinture d'impression à base de résines oléo-alkydes modifiées.

Conditionnement : 1 L - 5 KG - 20 KG

Teinte(s) : Blanc.

Classification : AFNOR NFT 36 005 - Famille I - classe 4a

PRINCIPALES QUALITÉS :

OPUS IMPRESSION permet d'imprimer les supports tels que plâtre, enduit à l'eau, bois, panneaux de particules, placoplâtre, anciennes peintures. Très facile d'application, très pénétrant tout en isolant les fonds. Grande opacité, ponçable 12 heures après l'application.

UTILISATIONS RECOMMANDÉES :

Murs, plafonds, boiseries, anciennes peintures.

A l'extérieur, **OPUS IMPRESSION** doit être recouvert par une couche de finition.

NE PAS UTILISER :

Sur fonds alcalins bruts.

Sur supports humides.

En plein soleil.

CARACTÉRISTIQUES DU PRODUIT A 20°C :

Viscosité	Densité NFT 30020	Extrait sec en Vol.	Extrait sec en poids	Point Eclair
Brookfield 1600 - 4000	1.630	50%	78%	> 55°C

Conservation : 2 années en emballage d'origine non ouvert (température > 5°C et < 30°C).

CARACTÉRISTIQUES DU FILM SEC :

Après 7 jours de séchage à 23°C- Humidité 65 %.

Rendement théorique par couche à 100% de transfert :

7 m²/Kg soit 11 m²/Litre.

Consommation : 150 gr/m² soit 0.90 ml/m².

Épaisseur du film sec / couche recommandée :

45 microns

Aspect : satin

ATMOSPHERE OU MILIEU:

Intérieur	oui	Rural	oui
Extérieur	oui si recouvert	Urbain	oui
Travaux neufs	oui	Industriel	oui
Maintenance	oui	Maritime	non

OPUS IMPRESSION

Impression / sous couche
Intérieur / Extérieur

nov-04

Référence : 801 0800 00

PRÉPARATION DES SURFACES AVANT PEINTURE :

(Selon DTU 59.1)

Lessivage - dépeussierage.

Révision à l'enduit à l'eau.

1 couche d'**OPUS IMPRESSION**.

PRÉPARATION DU PRODUIT :

Monocomposant.

Bien mélanger le produit avec un ustensile propre et approprié au volume.

5 KG : un couteau largeur 5 cm - Longueur 35/40 cm.

20 KG : un agitateur électrique muni d'une turbine de 10/15 cm de diamètre - Vitesse lente.

Possibilité de mise à la teinte : **DERCOLOR Colorant universel**.

DILUTION :

Diluant	Pneumatique	Airless	Rouleau / brosse
White Spirit	10%	5%	Ne pas diluer sauf sur fonds très poreux.

NB: dans le cas d'une application au pneumatique ou à l'airless, prévoir un taux de surconsommation de 20 à 40%

SÉCHAGE :

Air : 23°C - Humidité relative : 65 %

1 couche sur support lisse.

Hors poussière	Sec	Dur	Recouvrable
30 minutes	2 heures	6 heures	24 heures

HYGIÈNE ET SÉCURITÉ :

Fiche de données de sécurité sur simple demande.

ORPHEO IMPRESSION

Peinture d'impression acrylique
Intérieur / Extérieur

Édition : nov-04

Référence : 807 0000 00

PRÉSENTATION :

Primaire d'accrochage pour fonds poreux ou anciennes peintures, anciens vernis.

Conditionnement : 1 L - 2,5 L - 20 KG

Teinte(s) : Blanc.

Classification : AFNOR NFT 36 005 - Famille I - classe 7b2

PRINCIPALES QUALITÉS :

Emploi aisé, très faible odeur.

Recouvrable dans la journée.

Excellent pouvoir couvrant.

Compatible avec tous les types de peinture.

Idéal pour une finition soignée.

UTILISATIONS RECOMMANDÉES :

Murs, plafonds, boiseries, béton, enduit de ciment, anciennes peintures ou vernis, etc..

Doit être recouvert par une finition.

NE PAS UTILISER :

Sur fonds alcalins bruts.

Sur supports humides.

En plein soleil et sur un support surchauffé.

A une température > 5% et hygrométrie < 75 %.

CARACTÉRISTIQUES DU PRODUIT A 20°C :

Viscosité	Densité NFT 30020	Extrait sec en poids	Point Eclair
Brookfield 2400 - 4000	1.560	65%	> 23°C

Conservation : 2 années en emballage d'origine non ouvert (température > 5°C et < 30°C).

CARACTÉRISTIQUES DU FILM SEC :

Après 7 jours de séchage à 23°C- Humidité 65 %.

Rendement théorique par couche à 100% de transfert :

6,5 m²/Kg soit 10 m²/Litre.

Consommation : 150 gr/m² soit 100 ml/m².

Épaisseur du film sec / couche recommandée :

Aspect : satiné mat

ATMOSPHERE OU MILIEU:

Intérieur	oui	Rural	oui
Extérieur	oui si recouvert	Urbain	oui
Travaux neufs	oui	Industriel	oui
Maintenance	oui	Maritime	oui

ORPHEO IMPRESSION

Peinture d'impression acrylique
Intérieur / Extérieur

Référence : 807 0000 00

PRÉPARATION DES SURFACES AVANT PEINTURE :

(Selon DTU 59.1)

Lessivage - dépeussierage.

Reprises éventuelles à l'enduit à l'eau.

PRÉPARATION DU PRODUIT :

Monocomposant.

Bien mélanger le produit avec un ustensile propre et approprié au volume.

2,5 L : un couteau largeur 5 cm - Longueur 35/40 cm.

20 KG : un agitateur électrique muni d'une turbine de 10/15 cm de diamètre - Vitesse lente.

Possibilité de mise à la teinte : **DERCOLOR Colorant universel (maximum 3%)**.

DILUTION :

Diluant	Pneumatique	Airless	Rouleau / Brosse
Eau	10%	5%	ne pas diluer

NB: dans le cas d'une application au pneumatique ou à l'airless, prévoir un taux de surconsommation de 20 à 40%

SÉCHAGE :

Air : 23°C - Humidité relative : 65 %

1 couche sur support lisse.

Hors poussière	Sec	Dur	Recouvrable
30 minutes	1 heure	non concerné	8 heures

HYGIÈNE ET SÉCURITÉ :

Fiche de données de sécurité sur simple demande.

FINITIONS

OPUS MAT DECORATION

Laque alkyde mate haut de gamme
Intérieur

Édition : nov-04

Référence : 882 0803 10

PRÉSENTATION :

Peinture laque mate à base de résines alkydes modifiées pour travaux très soignés.

Conditionnement : 5 KG - 20 KG

Teinte(s) : Blanc.

Classification : AFNOR NFT 36 005 - Famille I - classe 4a

PRINCIPALES QUALITÉS :

Très blanc, aspect mat uniforme. Grande facilité d'application. Temps de prise permettant la mise en peinture de grandes surfaces.

Faible odeur.

UTILISATIONS RECOMMANDÉES :

Murs, plafonds, boiseries.

Supports : plâtre, placoplâtre, bois, imprimés avec **OPUS IMPRESSION**.

NE PAS UTILISER :

Sur fonds alcalins bruts.

Sur supports humides.

En plein soleil et sur un support surchauffé.

En extérieur.

CARACTÉRISTIQUES DU PRODUIT A 20°C :

Viscosité	Densité NFT 30020	Extrait sec en Vol.	Extrait sec en poids	Point Eclair
Brookfield 6000 - 9800	1.660	48%	79%	> 23°C

Conservation : 2 années en emballage d'origine non ouvert (température > 5°C et < 30°C).

CARACTÉRISTIQUES DU FILM SEC :

Après 7 jours de séchage à 23°C- Humidité 65 %.

Rendement théorique par couche à 100% de transfert : 8 m²/Kg.

Consommation : 130 gr/m².

Épaisseur du film sec / couche recommandée : 50 microns

Aspect : mat

ATMOSPHERE OU MILIEU:

Intérieur	oui	Rural	oui
Extérieur	non	Urbain	oui
Travaux neufs	oui	Industriel	non
Maintenance	oui	Maritime	non

OPUS MAT DECORATION

Laque alkyde mate haut de gamme
Intérieur

Référence : 882 0803 10

PRÉPARATION DES SURFACES AVANT PEINTURE :

(Selon DTU 59.1)

Lessivage - dépolissage.

Masticage.

Imprimer avec **OPUS IMPRESSION**. Séchage 24 heures.

PRÉPARATION DU PRODUIT :

Monocomposant.

Bien mélanger le produit avec un ustensile propre et approprié au volume.

5 KG : un couteau largeur 5 cm - Longueur 35/40 cm.

20 KG : un agitateur électrique muni d'une turbine de 10/15 cm de diamètre - Vitesse lente.

Possibilité de mise à la teinte : **DERCOLOR Colorant universel**.

DILUTION :

Diluant	Pneumatique	Airless	Rouleau / Brosse
White Spirit	10% à 15%	5%	Ne pas diluer

NB: dans le cas d'une application au pneumatique ou à l'airless, prévoir un taux de surconsommation de 20 à 40%

SÉCHAGE :

Air : 23°C - Humidité relative : 65 %

1 couche sur support lisse.

Hors poussière	Sec	Dur	Recouvrable
2 à 3 heures	4 à 5 heures	48 heures	24 heures

HYGIÈNE ET SÉCURITÉ :

Fiche de données de sécurité sur simple demande.

OPUS SUPER VELOURS

Peinture glycérophtalique satinée velours
Intérieur / Extérieur

Édition : nov-04

Référence : 888 0001 00

PRÉSENTATION :

Peinture satinée velours thixotrope à base de résines glycérophtaliques modifiées pour travaux neufs ou d'entretien.

Conditionnement : 5 KG - 20 KG

Teinte(s) : Blanc.

Classification : AFNOR NFT 36 005 - Famille I - classe 4a

PRINCIPALES QUALITÉS :

Aspect satiné pour travaux d'entretien courant
Excellent garnissant sur les arêtes, pas de retrait.
Facile d'emploi grâce à sa thixotropie, ne coule pas.
Pouvoir courant et opacifiant très élevé.

UTILISATIONS RECOMMANDÉES :

Murs, plafonds, boiserie (cuisines, salles de bain, sanitaires).
Supports : plâtre, placoplâtre, boiseries, après **OPUS IMPRESSION**.

NE PAS UTILISER :

Sur fonds alcalins bruts.
Sur supports humides.
En plein soleil et sur un support surchauffé.

CARACTÉRISTIQUES DU PRODUIT A 20°C :

Viscosité	Densité NFT 30020	Extrait sec en Vol.	Extrait sec en poids	Point Eclair
Thixo	1.350	43%	66.5%	> 23°C

Conservation : 2 années en emballage d'origine non ouvert (température > 5°C et < 30°C).

CARACTÉRISTIQUES DU FILM SEC :

Après 7 jours de séchage à 23°C- Humidité 65 %.
Rendement théorique par couche à 100% de transfert : 10 m²/Kg.
Consommation : 100 gr/m².
Épaisseur du film sec / couche recommandée : 35 µm
Aspect : satin velours

ATMOSPHERE OU MILIEU:

Intérieur	oui	Rural	oui
Extérieur	oui	Urbain	oui
Travaux neufs	oui	Industriel	oui
Maintenance	oui	Maritime	non

OPUS SUPER VELOURS

Peinture glycérophtalique satinée velours
Intérieur / Extérieur

Référence : 888 0001 00

PRÉPARATION DES SURFACES AVANT PEINTURE :

(Selon DTU 59.1)

Lessivage - dépeussierage.

Masticage.

Imprimer avec **OPUS IMPRESSION**. Séchage 24 heures.

PRÉPARATION DU PRODUIT :

Monocomposant.

Bien mélanger le produit avec un ustensile propre et approprié au volume.

5 KG : un couteau largeur 5 cm - Longueur 35/40 cm.

20 KG : un agitateur électrique muni d'une turbine de 10/15 cm de diamètre - Vitesse lente.

Possibilité de mise à la teinte : **DERCOLOR Colorant universel**.

DILUTION :

Diluant	Pneumatique	Airless	Rouleau / Brosse
White Spirit	10%	5%	Ne pas diluer sauf sur fonds très poreux.

NB: dans le cas d'une application au pneumatique ou à l'airless, prévoir un taux de surconsommation de 20 à 40%

SÉCHAGE :

Air : 23°C - Humidité relative : 65 %

1 couche sur support lisse.

Hors poussière	Sec	Dur	Recouvrable
1 heure 30	4 heures	48 heures	24 heures

HYGIÈNE ET SÉCURITÉ :

Fiche de données de sécurité sur simple demande.

OPUS SATIN

Laque glycérophtalique satinée haut de gamme
Intérieur / Extérieur

Édition : nov-04

Référence : 879 0000 00

PRÉSENTATION :

Peinture laque satinée tendue à base de résines glycérophtaliques sélectionnées.

Conditionnement : 1 L - 2,5 L - 20 KG

Teinte(s) : Blanc.

Classification : AFNOR NFT 36 005 - Famille I - classe 4a

PRINCIPALES QUALITÉS :

Grande facilité d'emploi grâce à sa thixotropie

Aspect satiné décoratif.

Excellent pouvoir couvrant et garnissant.

Lavable et lessivable.

UTILISATIONS RECOMMANDÉES :

Murs, plafonds, boiseries, cuisines, salles de bain.

Supports : plâtre, placoplâtre, bois correctement imprimés avec **OPUS IMPRESSION**.

NE PAS UTILISER :

Sur fonds alcalins bruts.

Sur supports humides.

En plein soleil et sur un support surchauffé.

CARACTÉRISTIQUES DU PRODUIT A 20°C :

Viscosité	Densité NFT 30020	Extrait sec en Vol.	Extrait sec en poids	Point Eclair
Brookfield 3200	1.48	55%		> 23°C

Conservation : 2 années en emballage d'origine non ouvert (température > 5°C et < 30°C).

CARACTÉRISTIQUES DU FILM SEC :

Après 7 jours de séchage à 23°C- Humidité 65 %.

Rendement théorique par couche à 100% de transfert :

11 m²/Kg soit 14 m²/Litre.

Consommation : 90 gr/m² soit 70 ml/m².

Épaisseur du film sec / couche recommandée :

40 microns

Aspect : satin

ATMOSPHERE OU MILIEU:

Intérieur	oui	Rural	oui
Extérieur	oui	Urbain	oui
Travaux neufs	oui	Industriel	oui
Maintenance	oui	Maritime	oui

OPUS SATIN

Laque glycérophtalique satinée haut de gamme
Intérieur / Extérieur

Édition : nov-04

Référence : 879 0000 00

PRÉPARATION DES SURFACES AVANT PEINTURE :

(Selon DTU 59.1)

Lessivage - dépolissage.

Masticage.

Enduit gras.

Imprimer avec **OPUS IMPRESSION**. Séchage 24 heures.

PRÉPARATION DU PRODUIT :

Monocomposant.

Bien mélanger le produit avec un ustensile propre et approprié au volume.

2,5 L : un couteau largeur 5 cm - Longueur 35/40 cm.

20 KG : un agitateur électrique muni d'une turbine de 10/15 cm de diamètre - Vitesse lente.

Possibilité de mise à la teinte : **DERCOLOR Colorant universel (maximum 5%)**.

DILUTION :

Diluant	Pneumatique	Airless	Rouleau / Brosse
White Spirit	10%	5%	Ne pas diluer

NB: dans le cas d'une application au pneumatique ou à l'airless, prévoir un taux de surconsommation de 20 à 40%

SÉCHAGE :

Air : 23°C - Humidité relative : 65 %

1 couche sur support lisse.

Hors poussière	Sec / Manipulable	Dur	Recouvrable
1 heure 30	4 heures	48 heures	24 heures

HYGIÈNE ET SÉCURITÉ :

Fiche de données de sécurité sur simple demande.

DERILAC 121

Laque glycérophtalique
Intérieur / Extérieur

Édition : nov-04

Référence : 121 ---- --

PRÉSENTATION :

Peinture laque glycérophtalique brillante ou satinée pour travaux intérieurs et extérieurs.
Ne contient pas de solvants aromatiques.

Conditionnement : 5 KG - 20 KG

Teinte(s) : RAL/AFNOR et normalisées.

Classification : AFNOR NFT 36 005 - Famille I - classe 4a

PRINCIPALES QUALITÉS :

Bonne tenue aux intempéries.
Très facile d'emploi, bonne glisse.
Très bon pouvoir couvrant et garnissant.
Brillant durable.

UTILISATIONS RECOMMANDÉES :

Les supports usuels du bâtiment : bois et dérivés, murs, plafonds (cuisine, salle d'eau, ouverture).
Surfaces métalliques après primaire.

NE PAS UTILISER :

Sur fonds alcalins bruts.
Sur supports humides.
En plein soleil et sur un support surchauffé.
Aciers galvanisés ou électrozingués, peintures riches en zinc.

CARACTERISTIQUES DU PRODUIT A 20°C :

Viscosité	Densité NFT 30020	Extrait sec en Vol.	Extrait sec en poids	Point Eclair
CA 4 160"	1.15	54%	68%	> 21°C

Conservation : 2 années en emballage d'origine non ouvert (température > 5°C et < 30°C).

CARACTÉRISTIQUES DU FILM SEC :

Après 7 jours de séchage à 23°C- Humidité 65 %.
Rendement théorique par couche à 100% de transfert : 8 m²/Kg.
Consommation : 130 gr/m².
Épaisseur du film sec / couche recommandée : 50µ
Aspect : satin ou brillant

ATMOSPHERE OU MILIEU:

Intérieur	oui	Rural	oui
Extérieur	oui	Urbain	oui
Travaux neufs	oui	Industriel	oui
Maintenance	oui	Maritime	non

DERILAC 121

Laque glycérophtalique
Intérieur / Extérieur

Référence : 121 ---- --

PRÉPARATION DES SURFACES AVANT PEINTURE :

(Selon DTU 59.1)

Lessivage - dépeussierage.

Rebouchage.

Imprimer avec **OPUS IMPRESSION**. Séchage 24 heures.

Eventuellement enduit gras prêt à laquer.

Ponçage.

PRÉPARATION DU PRODUIT :

Monocomposant.

Bien mélanger le produit avec un ustensile propre et approprié au volume.

5 KG : un couteau largeur 5 cm - Longueur 35/40 cm.

20 KG : un agitateur électrique muni d'une turbine de 10/15 cm de diamètre - Vitesse lente.

Possibilité de mise à la teinte : **DERCOLOR Colorant universel (maximum 5%)**.

DILUTION :

Diluant	Pneumatique	Airless	Rouleau / Brosse
White Spirit	15%	5%	Ne pas diluer

NB: dans le cas d'une application au pneumatique ou à l'airless, prévoir un taux de surconsommation de 20 à 40%

SÉCHAGE :

Air : 23°C - Humidité relative : 65 %

1 couche sur support lisse.

Hors poussière	Sec	Dur à cœur	Recouvrable
3 heures	6 heures	96 heures	16 heures

HYGIÈNE ET SÉCURITÉ :

Fiche de données de sécurité sur simple demande.

OPUS LAQUE BRILLANTE

Laque glycérophtalique haut de gamme
Intérieur / Extérieur

Édition : nov-04

Référence : 125 0000 00

PRÉSENTATION :

Peinture laque brillante à base de résines glycérophtaliques.

Conditionnement : 1 L - 3 KG - 20 KG

Teinte(s) : Blanc - RAL/AFNOR et normalisées.

Classification : AFNOR NFT 36 005 - Famille I - classe 4a

PRINCIPALES QUALITÉS :

Brillant élevé et durable.
Très grande facilité d'application.
Très bon pouvoir garnissant.

UTILISATIONS RECOMMANDÉES :

OPUS LAQUE BRILLANTE s'applique à l'intérieur comme à l'extérieur, sur tous les supports usuels du bâtiment préalablement préparés (plâtres, bois, surfaces métalliques, anciennes peintures).

NE PAS UTILISER :

Sur fonds alcalins bruts.
Sur supports humides.
En plein soleil et sur un support surchauffé.
Sur aciers galvanisés ou électrozingués, peintures riches en zinc sans préparation appropriée.

CARACTERISTIQUES DU PRODUIT A 20°C :

Viscosité	Densité NFT 30020	Extrait sec en Vol.	Extrait sec en poids	Point Eclair
Brookfield 950	1.2	57%		> 23°C

Conservation : 2 années en emballage d'origine non ouvert (température > 5°C et < 30°C).

CARACTÉRISTIQUES DU FILM SEC :

Après 7 jours de séchage à 23°C- Humidité 65 %.
Rendement théorique par couche à 100% de transfert : 11 m²/Kg soit 13 m²/Litre.
Consommation : 90 gr/m² soit 75 ml/m².
Épaisseur du film sec / couche recommandée : 45 microns
Aspect : haut brillant

ATMOSPHERE OU MILIEU:

Intérieur	oui	Rural	oui
Extérieur	oui	Urbain	oui
Travaux neufs	oui	Industriel	oui
Maintenance	oui	Maritime	oui

OPUS LAQUE BRILLANTE

Laque glycérophthalique haut de gamme
Intérieur / Extérieur

Référence : 125 0000 00

PRÉPARATION DES SURFACES AVANT PEINTURE :

(Selon DTU 59.1)

Lessivage - dépeussierage.

Rebouchage.

Imprimer avec **OPUS IMPRESSION**. Séchage 24 heures.

Eventuellement enduit gras prêt à laquer.

Ponçage.

PRÉPARATION DU PRODUIT :

Monocomposant.

Bien mélanger le produit avec un ustensile propre et approprié au volume.

3 KG : un couteau largeur 5 cm - Longueur 35/40 cm.

20 KG : un agitateur électrique muni d'une turbine de 10/15 cm de diamètre - Vitesse lente.

Possibilité de mise à la teinte : **DERCOLOR Colorant universel** .

DILUTION :

Diluant	Pneumatique	Airless	Rouleau / Brosse
White Spirit	10%	5%	5% pour la 1ère couche

NB: dans le cas d'une application au pneumatique ou à l'airless, prévoir un taux de surconsommation de 20 à 40%

SÉCHAGE :

Air : 23°C - Humidité relative : 65 %

1 couche sur support lisse.

Hors poussière	Sec / Manipulable	Dur	Recouvrable
2 heure 30	5 heures	48 heures	24 heures

HYGIÈNE ET SÉCURITÉ :

Fiche de données de sécurité sur simple demande.

ORPHEO MAT ECO

Peinture acrylique intérieure

Édition : nov-04

Référence : 884 0000 00

PRÉSENTATION :

Peinture mate acrylique économique pour l'entretien courant des murs et plafonds.

Conditionnement : 25 KG

Teinte(s) : Blanc.

Classification : AFNOR NFT 36 005 - Famille I - classe 7a2

PRINCIPALES QUALITÉS :

Recouvrable en 4 heures.

Bon pouvoir garnissant et opacifiant.

Ne jaunit pas.

Très économique.

UTILISATIONS RECOMMANDÉES :

Mise en peinture du plâtre avant pose du papier peint.

Impression des carreaux de plâtre ou placoplâtre.

Murs de parking, caves, entrepôts.

NE PAS UTILISER :

En plein soleil et sur un support surchauffé.

CARACTÉRISTIQUES DU PRODUIT A 20°C :

Viscosité	Densité NFT 30020	Extrait sec en Vol.	Extrait sec en poids	Point Eclair
Thixo	1.620	45%		> 55°C

Conservation : 2 années en emballage d'origine non ouvert (température > 5°C et < 30°C).

CARACTÉRISTIQUES DU FILM SEC :

Après 7 jours de séchage à 23°C- Humidité 65 %.

Rendement théorique par couche à 100% de transfert : 5 m²/Kg.

Consommation : 200 gr/m².

Épaisseur du film sec / couche recommandée : 60 microns

Aspect : mat

ATMOSPHERE OU MILIEU:

Intérieur	oui	Rural	oui
Extérieur	non	Urbain	oui
Travaux neufs	oui	Industriel	non
Maintenance	oui	Maritime	non

ORPHEO MAT ECO

Peinture acrylique intérieure

Édition : nov-04

Référence : 884 0000 00

PRÉPARATION DES SURFACES AVANT PEINTURE :

(Selon DTU 59.1)

Lessivage - dépeussierage.

Révision à l'enduit à l'eau.

Eventuellement sur fonds poudreux, 1 couche d'OPUS FIXATEUR - Séchage 24 Heures.

PRÉPARATION DU PRODUIT :

Monocomposant.

Bien mélanger le produit avec un ustensile propre et approprié au volume.

25 KG : un agitateur électrique muni d'une turbine de 10/15 cm de diamètre - Vitesse lente.

Possibilité de mise à la teinte : **DERCOLOR Colorant universel.**

DILUTION :

Diluant	Pneumatique	Airless	Rouleau / Brosse
Eau	10%	5%	1ère couche 5%

NB: dans le cas d'une application au pneumatique ou à l'airless, prévoir un taux de surconsommation de 20 à 40%

SÉCHAGE :

Air : 23°C - Humidité relative : 65 %

1 couche sur support lisse.

Hors poussière	Sec	Dur	Recouvrable
15 minutes	1 heure	24 heures	4 heures

HYGIÈNE ET SÉCURITÉ :

Fiche de données de sécurité sur simple demande.

DERNOL MAT

Peinture acrylique mate
Intérieur / Extérieur

Édition : nov-04

Référence : 882 0800 00

PRÉSENTATION :

Peinture dispersion à base de résines copolymères acryliques en phase aqueuse.

Conditionnement : 5 KG - 20 KG

Teinte(s) : Blanc - Pierre de taille - Noir (uniquement en 5kg).

Classification : AFNOR NFT 36 005 - Famille I - classe 7b2

PRINCIPALES QUALITÉS :

Très grande facilité d'emploi, ne pollue pas.
Pas d'odeur de solvant en intérieur.
Pouvoir couvrant et opacifiant très élevé.
Possibilité de redoubler dans la même journée.

UTILISATIONS RECOMMANDÉES :

Murs de parking, entrepôt.
Ravalement intérieur/extérieur.
Supports : crépi, béton, enduit de chaux, mortier bâtard, ciment, brique, plâtre, anciens revêtements peinture.

NE PAS UTILISER :

En plein soleil et sur un support surchauffé.

CARACTÉRISTIQUES DU PRODUIT A 20°C :

Viscosité	Densité NFT 30020	Extrait sec en Vol.	Extrait sec en poids	Point Eclair
Thixo	1.500	42%	46%	> 55°C

Conservation : 2 années en emballage d'origine non ouvert (température > 5°C et < 30°C).

CARACTÉRISTIQUES DU FILM SEC :

Après 7 jours de séchage à 23°C- Humidité 65 %.
Rendement théorique par couche à 100% de transfert : 6 m²/Kg.
Consommation : 165 gr/m².
Epaisseur du film sec / couche recommandée : 50 microns
Aspect : mat

ATMOSPHERE OU MILIEU:

Intérieur	oui	Rural	oui
Extérieur	oui	Urbain	oui
Travaux neufs	oui	Industriel	oui
Maintenance	oui	Maritime	oui

DERNOL MAT

Peinture acrylique mate
Intérieur / Extérieur

Référence : 882 0800 00

PRÉPARATION DES SURFACES AVANT PEINTURE :

(Selon DTU 59.1)

Lessivage - dépolissage.

Sur fonds poreux ou absorbants, 1 couche d'Orphéo impression universelle

Eventuellement sur fonds poudreux, 1 couche OPUS FIXATEUR - Séchage 24 Heures.

PRÉPARATION DU PRODUIT :

Monocomposant.

Bien mélanger le produit avec un ustensile propre et approprié au volume.

5 KG : un couteau largeur 5 cm - Longueur 35/40 cm.

20 KG : un agitateur électrique muni d'une turbine de 10/15 cm de diamètre - Vitesse lente.

Possibilité de mise à la teinte : **DERCOLOR Colorant universel.**

DILUTION :

Diluant	Pneumatique	Airless	Rouleau / Brosse
Eau	10%	5%	1ère couche 5%

NB: dans le cas d'une application au pneumatique ou à l'airless, prévoir un taux de surconsommation de 20 à 40%

SÉCHAGE :

Air : 23°C - Humidité relative : 65 %

1 couche sur support lisse.

Hors poussière	Sec	Dur	Recouvrable
15 minutes	1 heure	48 heures	4 heures

HYGIÈNE ET SÉCURITÉ :

Fiche de données de sécurité sur simple demande.

ORPHEO MAT DECORATION

Finition acrylique mate haut de gamme
Intérieur / Extérieur

Édition : nov-04

Référence : 403 0000 00

PRÉSENTATION :

Finition acrylique mate haut de gamme destinée à tous travaux demandant une finition soignée.

Conditionnement : 1 L - 3 KG - 20 KG

Teinte(s) : Blanc.

Classification : AFNOR NFT 36 005 - Famille I - classe 7b2

PRINCIPALES QUALITÉS :

Particulièrement recommandée pour les supports usuels du bâtiment.
Excellente adhérence.
Sans odeur, lessivable.
Très couvrant - Excellente opacité. Possibilité d'appliquer 2 couches dans la journée.

UTILISATIONS RECOMMANDÉES :

Murs, plafonds, fresques, tous travaux de décoration.

NE PAS UTILISER :

En plein soleil et sur un support surchauffé.
Par temps menaçant.

CARACTÉRISTIQUES DU PRODUIT A 20°C :

Viscosité	Densité NFT 30020	Extrait sec en Vol.	Extrait sec en poids	Point Eclair
8 poises	1.35	37%	58%	> 55°C

Conservation : 2 années en emballage d'origine non ouvert (température > 5°C et < 30°C).

CARACTÉRISTIQUES DU FILM SEC :

Après 7 jours de séchage à 23°C- Humidité 65 %.
Rendement théorique par couche à 100% de transfert : 9 m²/Kg soit 12.5 m²/Litre.
Consommation : 110 gr/m² soit 80 ml/m².
Épaisseur du film sec / couche recommandée : 40 microns
Aspect : mat

ATMOSPHERE OU MILIEU:

Intérieur	oui	Rural	oui
Extérieur	oui	Urbain	oui
Travaux neufs	oui	Industriel	oui
Maintenance	oui	Maritime	oui

ORPHEO MAT DECORATION

Finition acrylique mate haut de gamme
Intérieur / Extérieur

Référence : 403 0000 00

PRÉPARATION DES SURFACES AVANT PEINTURE :

(Selon DTU 59.1)

Lessivage - dépeussierage.

Reprise des fissures à l'enduit maigre.

Fonds poreux : dilution avec 10 % d'eau.

Application d'une couche d' ORPHEO IMPRESSION. Séchage : 8 heures.

Eventuellement sur fonds poudreux, 1 couche d'OPUS FIXATEUR - Séchage 24 Heures.

PRÉPARATION DU PRODUIT :

Monocomposant.

Bien mélanger le produit avec un ustensile propre et approprié au volume.

3 KG : un couteau largeur 5 cm - Longueur 35/40 cm.

20 KG : un agitateur électrique muni d'une turbine de 10/15 cm de diamètre - Vitesse lente.

Possibilité de mise à la teinte : **DERCOLOR Colorant universel.**

DILUTION :

Diluant	Pneumatique	Airless	Rouleau / Brosse
Eau	10% à 15%	10%	1ère couche 10%

NB: dans le cas d'une application au pneumatique ou à l'airless, prévoir un taux de surconsommation de 20 à 40%

SÉCHAGE :

Air : 23°C - Humidité relative : 65 %

1 couche sur support lisse.

Hors poussière	Sec / Manipulable	Dur	Recouvrable
1 heure	2 heures	24 heures	6 heures

HYGIÈNE ET SÉCURITÉ :

Fiche de données de sécurité sur simple demande.

ORPHEO SATIN

Finition acrylique satinée haut de gamme
Intérieur / Extérieur

Édition : oct-04

Référence : 418 0000 00

PRÉSENTATION :

Peinture à base de résines acryliques à haut pouvoir couvrant pour l'intérieur et l'extérieur

Conditionnement : 5 KG - 20 KG

Teinte(s) : Blanc

Classification : AFNOR NFT 36 005 - Famille I - classe 7b2

PRINCIPALES QUALITÉS :

Application en 1 couche sur support préalablement imprimé avec Orphéo impression universelle.

Excellente résistance aux intempéries et aux atmosphères industrielle et maritime.

Hydrofuge, microporeuse, insaponifiable, sans odeur.

Recouvrable dans la journée.

UTILISATIONS RECOMMANDÉES :

Façades d'immeubles, usines, entrepôts.

Murs, boiseries, toile de verre.

Entretien des anciens RPE.

Supports béton, enduit ciment, enduit de chaux, mortier bâtard, plâtre, placoplâtre, menuiserie, bois, toile à peindre.

NE PAS UTILISER :

En plein soleil et sur un support surchauffé.

CARACTÉRISTIQUES DU PRODUIT A 20°C :

Viscosité	Densité NFT 30020	Extrait sec en Vol.	Extrait sec en poids	Point Eclair
Thixo	1.3	41%	57%	> 55°C

Conservation : 2 années en emballage d'origine non ouvert (température > 5°C et < 30°C).

CARACTÉRISTIQUES DU FILM SEC :

Après 7 jours de séchage à 23°C- Humidité 65 %.

Rendement théorique par couche à 100% de transfert : 8 m²/Kg.

Consommation : 125 gr/m².

Épaisseur du film sec / couche recommandée : 45 microns

Aspect : satin

ATMOSPHERE OU MILIEU:

Intérieur	oui	Rural	oui
Extérieur	oui	Urbain	oui
Travaux neufs	oui	Industriel	oui
Maintenance	oui	Maritime	oui

ORPHEO SATIN

Finition acrylique satinée haut de gamme
Intérieur / Extérieur

Référence : 418 0000 00

PRÉPARATION DES SURFACES AVANT PEINTURE :

(Selon DTU 59.1)

Lessivage - dépeussierage.

Reprise éventuelle des fissures.

Application d'une couche d' **ORPHEO IMPRESSION**. Séchage : 8 heures.

Application d'une couche d' **ORPHEO SATIN** (système économique)

Application de deux couches d' **ORPHEO SATIN** (système soigné).

PRÉPARATION DU PRODUIT :

Monocomposant.

Bien mélanger le produit avec un ustensile propre et approprié au volume.

5 KG : un couteau largeur 5 cm - Longueur 35/40 cm.

20 KG : un agitateur électrique muni d'une turbine de 10/15 cm de diamètre - Vitesse lente.

Possibilité de mise à la teinte : **DERCOLOR Colorant universel**.

DILUTION :

Diluant	Pneumatique	Airless	Rouleau / Brosse
Eau	10% à 15%	10%	1ère couche 10%

NB: dans le cas d'une application au pneumatique ou à l'airless, prévoir un taux de surconsommation de 20 à 40%

SÉCHAGE :

Air : 23°C - Humidité relative : 65 %

1 couche sur support lisse.

Hors poussière	Sec / Manipulable	Dur	Recouvrable
30 minutes	1 heure	96 heures	6 heures

HYGIÈNE ET SÉCURITÉ :

Fiche de données de sécurité sur simple demande.

ORPHEO DÉCOR

Peinture structurée décorative satinée

Édition : nov-04

Référence : 882 0804 00

PRÉSENTATION :

Peinture intérieure décorative, permettant selon le choix du matériel d'application, une grande variété d'aspect.

Conditionnement : 20 KG

Teinte(s) : Blanc.

Classification : AFNOR NFT 36 005 - Famille I - classe 7b2

PRINCIPALES QUALITÉS :

Peinture décorative avec possibilité de modifier l'aspect de finition en fonction du matériel utilisé.
Une seule couche sur un support homogène.
Excellente résistance aux lavages et lessivages.
Pas d'odeur.

UTILISATIONS RECOMMANDÉES :

Principalement dans les cages d'escaliers.
Coursives – Trémies des descentes de sous-sol.
Couloirs de circulation.
Supports béton, enduit ciment, enduit de chaux, mortier bâtard, plâtre, placoplâtre, menuiserie, bois, toile à peindre.

NE PAS UTILISER :

En plein soleil et sur un support surchauffé.

CARACTÉRISTIQUES DU PRODUIT A 20°C :

Viscosité	Densité NFT 30020	Extrait sec en Vol.	Extrait sec en poids	Point Eclair
Thixo	1.250		60%	Non concerné

Conservation : 2 années en emballage d'origine non ouvert (température > 5°C et < 30°C).

CARACTÉRISTIQUES DU FILM SEC :

Après 7 jours de séchage à 23°C- Humidité 65 %.
Rendement théorique par couche à 100% de transfert : 3 à 4 m²/Kg.
Consommation : 250 à 330 gr/m².
Épaisseur du film sec / couche recommandée :
Aspect : satin

ATMOSPHERE OU MILIEU:

Intérieur	oui	Rural	oui
Extérieur	non	Urbain	oui
Travaux neufs	oui	Industriel	non
Maintenance	oui	Maritime	non

ORPHEO DÉCOR

Peinture structurée décorative satinée

Référence : 882 0804 00

PRÉPARATION DES SURFACES AVANT PEINTURE :

(Selon DTU 59.1)

Lavage - Lessivage énergique. Bien rincer et laisser sécher.

Reprise éventuelle des fissures.

Application d'une couche d' **ORPHEO IMPRESSION** Blanc. Séchage : 8 heures.

Application d'une couche d' **ORPHEO DÉCOR**.

PRÉPARATION DU PRODUIT :

Monocomposant.

Bien mélanger le produit avec un ustensile propre et approprié au volume.

20 KG : un agitateur électrique muni d'une turbine de 10/15 cm de diamètre - Vitesse lente.

Possibilité de mise à la teinte : **DERCOLOR Colorant universel**.

DILUTION :

Diluant	Pneumatique	Airless	Rouleau / Brosse
Eau	non	non	Brosse, rouleau laine poils longs, texturé, nid d'abeille

SÉCHAGE :

Air : 23°C - Humidité relative : 65 %

1 couche sur support lisse.

Hors poussière	Sec / Manipulable	Dur	Recouvrable
2 heures	24 heures	2 à 7 jours	non concerné

HYGIÈNE ET SÉCURITÉ :

Fiche de données de sécurité sur simple demande.

ORPHEO BRILLANT

Laque brillante acrylique haut de gamme
Intérieur / Extérieur

Édition : nov-04

Référence : 419 0000 00

PRÉSENTATION :

Peinture laque brillante tendue à l'eau. Haut pouvoir couvrant.

Conditionnement : 1 L - 3 KG - 20 KG

Teinte(s) : Blanc.

Classification : AFNOR NFT 36 005 - Famille I - classe 7b2

PRINCIPALES QUALITÉS :

Séchage rapide, absence d'odeur.

Très grande résistance aux intempéries.

Excellente résistance aux atmosphères industrielle et maritime.

Hydrofuge, insaponifiable.

Bien adaptée pour toile de verre en intérieur.

UTILISATIONS RECOMMANDÉES :

Couloirs de circulation, cages d'escalier, hall d'entrée, intérieur d'appartement, cuisines.

Soubassements d'immeuble (facilité d'entretien).

Locaux alimentaires, etc.....

NE PAS UTILISER :

En plein soleil et sur un support surchauffé.

CARACTÉRISTIQUES DU PRODUIT A 20°C :

Viscosité	Densité NFT 30020	Extrait sec en Vol.	Extrait sec en poids	Point Eclair
Thixo	1.2	43%	50%	> 55°C

Conservation : 2 années en emballage d'origine non ouvert (température > 5°C et < 30°C).

CARACTÉRISTIQUES DU FILM SEC :

Après 7 jours de séchage à 23°C- Humidité 65 %.

Rendement théorique par couche à 100% de transfert :

8 m²/Kg soit 10 m²/Litre.

Consommation : 130 gr/m² soit 100 ml/m².

Épaisseur du film sec / couche recommandée :

Aspect : brillant

ATMOSPHERE OU MILIEU:

Intérieur	oui	Rural	oui
Extérieur	oui	Urbain	oui
Travaux neufs	oui	Industriel	oui
Maintenance	oui	Maritime	oui

ORPHEO BRILLANT

Laque brillante acrylique haut de gamme
Intérieur / Extérieur

Référence : 419 0000 00

PRÉPARATION DES SURFACES AVANT PEINTURE :

(Selon DTU 59.1)

Lessivage - dépeussierage.

Reprise éventuelle des fissures.

Application d'une couche d' **ORPHEO IMPRESSION**. Séchage : 8 heures.

PRÉPARATION DU PRODUIT :

Monocomposant.

Bien mélanger le produit avec un ustensile propre et approprié au volume.

3 KG : un couteau largeur 5 cm - Longueur 35/40 cm.

20 KG : un agitateur électrique muni d'une turbine de 10/15 cm de diamètre - Vitesse lente.

Possibilité de mise à la teinte : **DERCOLOR Colorant universel**.

DILUTION :

Diluant	Pneumatique	Airless	Rouleau / Brosse
Eau	10% à 15%	10%	1ère couche 5%

NB: dans le cas d'une application au pneumatique ou à l'airless, prévoir un taux de surconsommation de 20 à 40%

SÉCHAGE :

Air : 23°C - Humidité relative : 65 %

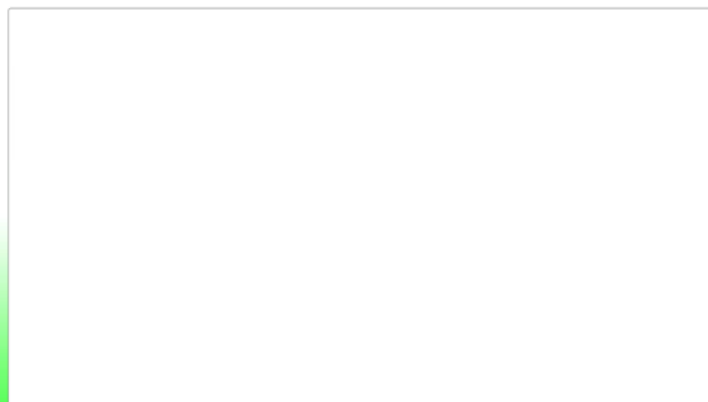
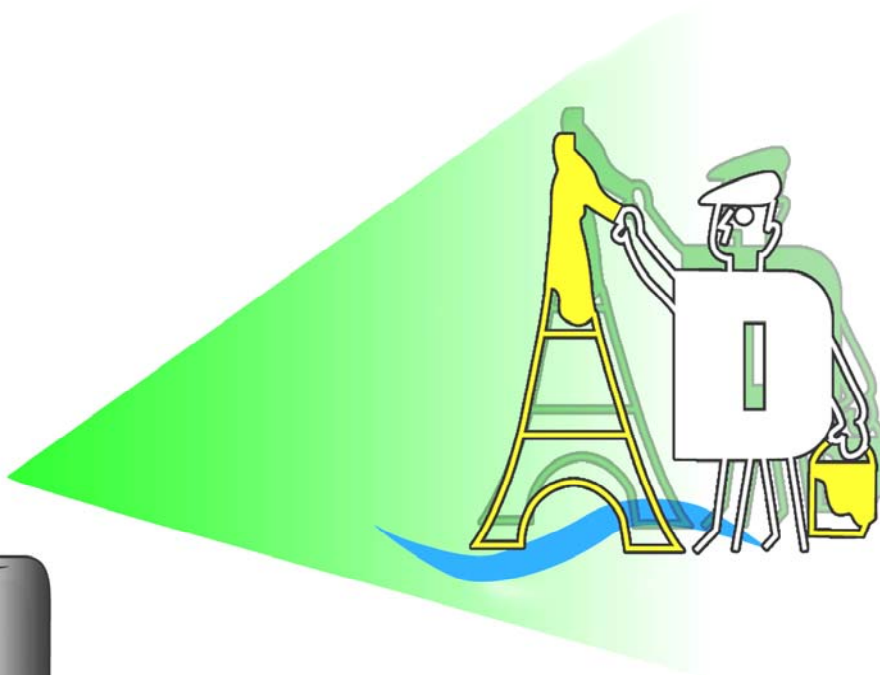
1 couche sur support lisse.

Hors poussière	Sec	Dur	Recouvrable
30 minutes	2 heures	96 heures	12 heures

HYGIÈNE ET SÉCURITÉ :

Fiche de données de sécurité sur simple demande.

Les Peintures Derivery



Siège social et site de fabrication
Industrie - Anticorrosion
4, rue Léon Talmy - B.P. N°117
27290 PONT-AUTHOU
Tél. : 02 32 43 74 00
Fax : 02 32 43 74 07
E-mail : derivery@derivery.fr

Site Web : derivery@derivery.fr

Plate-Forme Ile de France
Secteur Batiment
46/52, rue Jean Carasso - B.P. 20026
95871 BEZONS Cedex
Tél. : 01 34 23 57 57
Fax : 01 34 23 57 79
E-mail : commercial.derivery@derivery.fr